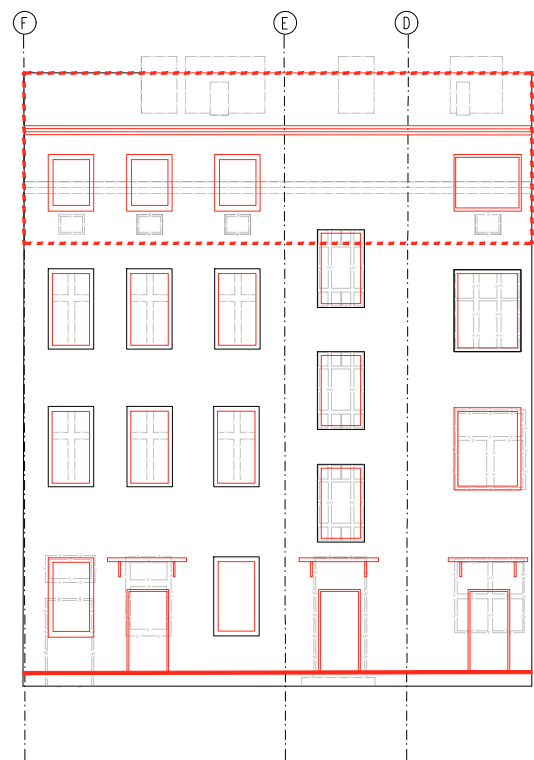


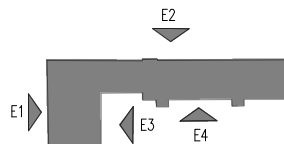
E3_ELEWACJA WSCHODNIA



E4_ELEWACJA POŁUDNIOWA



WIDOK ELEWACJI



LEGENDA:

- ZMIANA STOLARKI OKIENNEJ I DRZWIOWEJ Z UWAGI NA UPORZĄDKOWANIE ELEWACJI I DOSTOSOWANIE POMIESZCZEŃ. NOWY OTWÓR
- ZMIANA STOLARKI OKIENNEJ I DRZWIOWEJ Z UWAGI NA UPORZĄDKOWANIE ELEWACJI I DOSTOSOWANIE POMIESZCZEŃ.
- NOWA STOLARKA OKIENNA W CZĘŚCI NADBUDOWY Z ZACHOWANIEM RYTMU PIONOWEGO OKIEN NA ELEWACJI
- ISTNIEJĄCE ELEMENTY DO LIKWIDACJI
- PROPONOWANE ZADASZENIE NAD WEJŚCIEM
- PROPONOWANY POZIOM TERENU
- PROPONOWANA NADBUDOWA KAMIENIC OD STRONY PODWÓRKA
- PROPONOWANA BRAMA WJAZDOWA
- NOWY CZYMS – ODWZOROWANIE NA PODSTAWIE ISTNIEJĄCEGO

- UWAGI:
- PROPONOWANA KONCEPCJA ELEWACJI WYMAGA USZCZEGÓLOWIENIA NA ETAPIE REALIZACJI
 - PROJEKT STOLARKI OKIENNEJ UJEDNOLICIĆ-DO USTALENIA NA ETAPIE PROJEKTU BUDOWLANEGO ODWZOROWANIE PODZIAŁU I FORMY OKIEN NA PODSTAWIE PPK I ODKRYWEK W TRAKCIE PROJEKTU BUDOWLANEGO
 - PODZIAŁ WITRYN W PARTERZE NALEŻY UZGODNIĆ Z KONSERWATOREM ZABYTEKÓW NA ETAPIE PROJEKTOWANIA
 - ODTWORZENIE DETALU, SZTUKATERII ZGODNIE Z BADANAMI KONSERWATORSKIMI
 - KOLORYSTYKA ELEWACJI ZGODNIE Z BADANAMI STRATYGRAFICZNYMI

- UWAGI:
- Rysunek należy rozpatrywać łącznie z opisem.
 - Wszystkie wymiary należy sprawdzić i potwierdzić na budowie. W razie niezgodności należy skontaktować się z projektantem.
 - Przedstawiony schemat jest jedynie propozycją rozwiązania funkcjonalnego - układ funkcjonalny może się zmienić w zależności od przyszłych ustaleń projektowych
 - Powysze rysunki mogą być wykorzystywane tylko i wyłącznie jako schemat. Nie brać wymiarów ze skali. Używać jedynie wymiarów nominowanych. Należy czytać w połączeniu ze wszystkimi innymi rysunkami architektonicznymi, inżynierskimi oraz innych konsultantów.

GENERALNY WYKONAWCA:



Pilamis Sp. z o.o. Sp. k.
ul. Smugowa 40,
91-433 Łódź

KONCEPCJA:



BAM Architektura
ul. Piotrkowska 68/6U,
90-105 Łódź

ZAMAWIAJĄCY:



Miasto Łódź
ul. Piotrkowska 104,
90-926 Łódź

PROJEKT:
PRZYGOTOWANIE I OPRACOWANIE DOKUMENTACJI DLA PRZEDSIĘWZIĘCIA PN. „REWITALIZACJA OBSZAROWA CENTRUM ŁÓDZI (PROJEKT 9)” Z ZAKRESU REWITALIZACJI OBSZARÓW MIEJSKICH, PLANOWANEJ DO DOFINANSOWANIA W RAMACH PERSPEKTYWY FINANSOWEJ 2021-2027

LOKALIZACJA:

ŁÓDŹ 90-265, OBRĘB S-1
UL. PIOTRKOWSKA 34, DZIAŁKA NR 358,

PROJEKTANT:

MGR INŻ. ARCH. EWA KICIAK-ŚWIĄTČZAK
NR UPR. 5/ŁOOKK/2023

WSPÓŁPRACA:

MGR INŻ. ARCH. MACIEJ BALCEREK
INŻ. ARCH. KLAUDIA KOŁÓWSKA
INŻ. ARCH. PATRYCJA KWIATKOWSKA

BRANŻA:

ARCHITEKTURA

DATA:

XII 2024

FAZA:

PROGRAM FUNKCJONALNO-UŻYTKOWY

TYTUŁ RYSUNKU:

ELEWACJA WSCH I PŁD_SCHEMAT

SKALA:

1:200

NR RYS.:

080_P34_E03-E04